

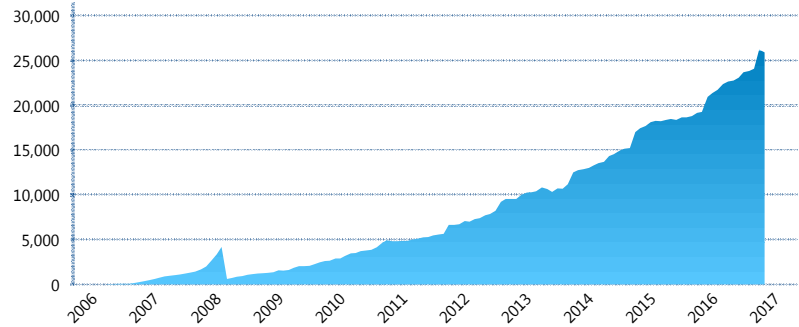
### I. INFORMACIÓN FINANCIERA

#### I) Detalles del Fondo

Detalles del Fondo	
Razón Social	Siefore Coppel Básica 2 S.A. de C.V.
Inicio de Operaciones	28/04/2006
Tipo de Fondo	Básica
Clave Bolsa	COPPEL2
Activos Administrados *	25,888
ISIN	MX54CO0L0028
Comisión Anual	1.13%
Administrador	Afore Coppel S.A. de C.V.
Director General	Lic. Mauricio Adrián Alarcón Montes de Oca
Presidente del Consejo	Enrique Ramón Coppel Luken

#### Activos Administrados \*

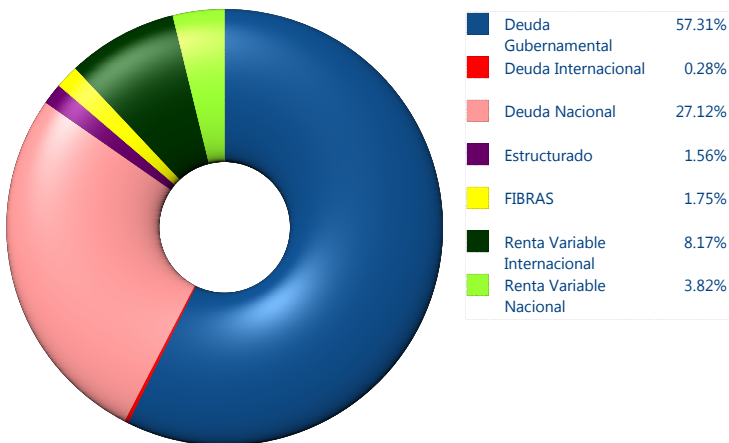
\$25,888



\*Cifras en millones de pesos

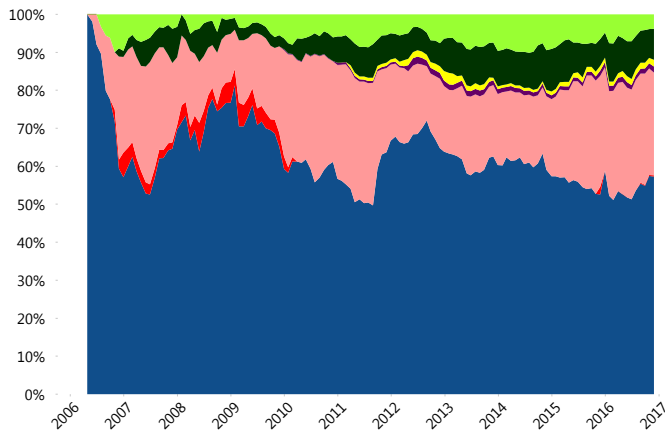
Contiene el efecto de fusiones, cortes transversales y transferencias por edad. Para mayor información consultar: <http://www.consar.gob.mx/gobmx/Aplicativo/Factsheets/EC/ECSAR.pdf>

#### II) Inversiones



Tipo de Instrumento	Coppel (SB2)	Sistema Básicas 2**
<b>Renta Variable Nacional</b>	Renta Variable Nacional 3.82%	5.20%
<b>Total</b>	<b>3.82%</b>	<b>5.20%</b>
<b>Renta Variable Internacional</b>	Renta Variable Internacional 8.17%	12.23%
<b>Total</b>	<b>8.17%</b>	<b>12.23%</b>
<b>Mercancías</b>	Mercancías 0.00%	0.14%
<b>Total</b>	<b>0.00%</b>	<b>0.14%</b>
<b>FIBRAS</b>	FIBRAS 1.75%	1.93%
<b>Total</b>	<b>1.75%</b>	<b>1.93%</b>
<b>Estructurado</b>	Estructurados 1.56%	4.29%
<b>Total</b>	<b>1.56%</b>	<b>4.29%</b>
<b>Deuda Nacional</b>	Alimentos 0.96%	0.36%
	Automotriz 0.00%	0.03%
	Banca de Desarrollo 4.10%	2.00%
	Bancario 0.78%	1.50%
	Bebidas 0.17%	0.46%
	Cemento 0.00%	0.04%
	Centros Comerciales 0.25%	0.06%
	Consumo 0.00%	0.43%
	Deuda CP 0.00%	0.01%
	Empresas Productivas del Estado 4.46%	3.33%
	Estados 0.60%	0.71%
	Europesos 0.00%	3.41%
	Grupos Industriales 0.20%	0.67%
	Infraestructura 6.49%	3.07%
	Otros 1.96%	1.02%
	Papel 0.00%	0.15%
	Serv. Financieros 0.00%	0.24%
	Telecom 2.83%	1.49%
	Transporte 0.92%	0.27%
	Vivienda 3.41%	2.00%
<b>Total</b>	<b>27.12%</b>	<b>21.28%</b>
<b>Deuda Internacional</b>	Deuda Internacional 0.28%	0.60%
<b>Total</b>	<b>0.28%</b>	<b>0.60%</b>
<b>Deuda Gubernamental</b>	BONDESD 0.84%	1.03%
	BONOS 12.44%	17.72%
	BPA182 0.17%	0.00%
	BPAS 0.00%	0.05%
	CBIC 0.00%	4.03%
	CETES 0.00%	3.83%
	REPORTO 7.88%	2.78%
	UDIBONO 35.99%	23.45%
	UMS 0.00%	1.44%
<b>Total</b>	<b>57.31%</b>	<b>54.34%</b>
<b>Total</b>	<b>100.00%</b>	<b>100.00%</b>

#### Evolución de Inversiones



Deuda Gubernamental	FIBRAS
Deuda Internacional	Renta Variable Internacional
Deuda Nacional	Renta Variable Nacional
Estructurado	

\*\*Considera las inversiones de todo el grupo de SIEFORES Básicas 2  
Cifras al cierre de noviembre de 2016

### III) Desempeño

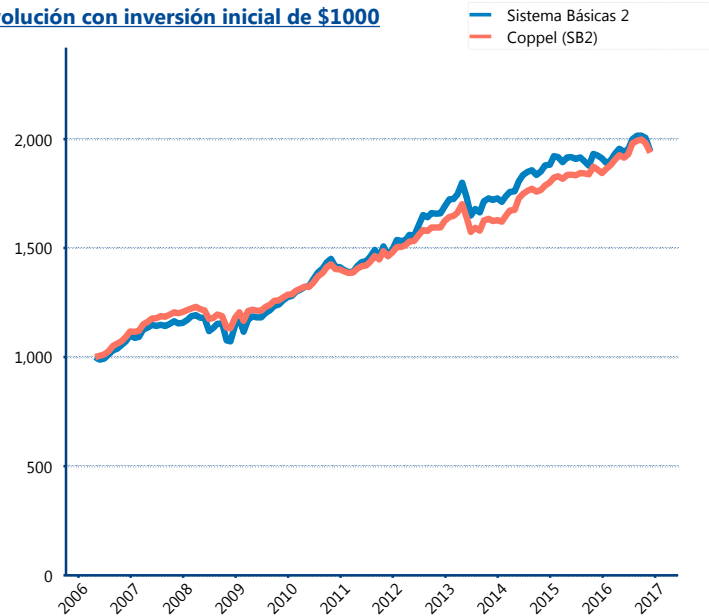
#### Rendimiento Bolsa

Tipo	Coppel (SB2)	Sistema Básicas 2
1 año	4.16%	1.06%
2 años	4.15%	1.79%
3 años	5.88%	4.04%
5 años	5.63%	5.57%
Histórico	-	10.43%

#### Indicador de Rendimiento Neto

Siefore	IRN %
SURA (SB2)	7.08%
PensionISSSTE (SB2)	7.06%
Profuturo (SB2)	6.93%
Banamex (SB2)	6.61%
<b>Coppel (SB2)</b>	<b>6.20%</b>
Principal (SB2)	5.96%
Metlife (SB2)	5.84%
Azteca (SB2)	5.70%
XXI-Banorte (SB2)	5.66%
Invercap (SB2)	5.38%
Inbursa (SB2)	4.23%
Promedio Simple	6.06 %
Promedio Ponderado	6.23 %

#### Evolución con inversión inicial de \$1000



Construido con el precio de la Siefore registrado en la Bolsa Mexicana de Valores

### IV) Medidas de sensibilidad y riesgos

#### Evolución del Plazo Promedio Ponderado

